



JACKSON ELECTRONICS IND. CORP.

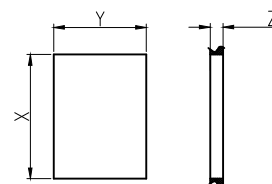
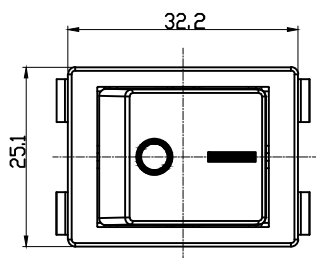
捷森電子工業股份有限公司

JACKSON ELECTRONICS IND. CORP.

RoHS

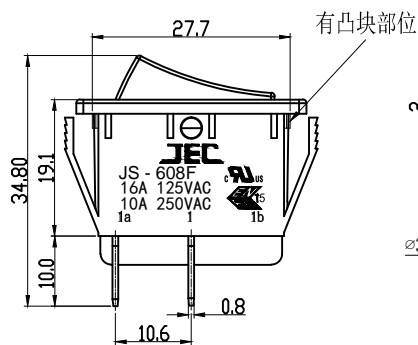
开关名称	JS-608FA-0-R/B-2	开关型号	TH35
1. 功能规格			
1.1 额定值	16A 125VAC/10A 250VAC		
1.3 接触电阻	用降电压法，在1A，5VDC下测量 $\leq 50\text{m}\Omega$ 。		
1.4 绝缘电阻	500VDC下引出端之间，引出端与外壳之间 $\geq 100\text{m}\Omega$ 。		
1.5 耐电压	引出端之间1500VAC，引出端与外壳之间3000VAC，时间5S，无击穿。		
1.6 接线端子强度	垂直方向施加80N力，保持10S。接线端允许变曲，但无机械和电气损伤。		
1.7 耐焊接热	端子的焊接部分浸入温度为 $350\pm 5^{\circ}\text{C}$ ，熔融的焊锡内 $5\pm 0.5\text{S}$ ，无机械损伤。		
1.8 可焊性	端子的焊接部分浸入温度为 $235\pm 5^{\circ}\text{C}$ ，时间为 $2\pm 0.5\text{S}$ 。一于浸渍部份90%被焊锡覆盖。		
1.9 接点压力	$\geq 40\text{g}$ 。		

2. 尺寸规格图

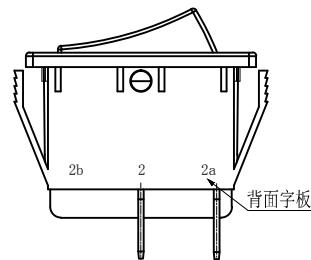
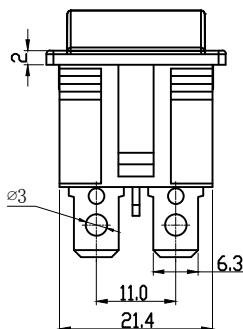


PANEL CUT OUT

Z	Y	X
0.7~1.25	22 ^{+0.2}	29.5 ^{+0.1} ₋₀
1.25~2.0	22 ^{+0.2}	29.7 ^{+0.1} ₋₀
2.0~3.0	22 ^{+0.2}	30.1 ^{+0.1} ₋₀



有凸块部位



1、电路图

DPST
ON-OFF

- 采用标准IEC61058/GB15092-1。
- 产品操作力为600-1200gf.
- 产品符合RoHS要求。

版 本	修订内容		日期	
			修订人	
文件编号		第A版 第0次修订	一般公差	± 0.3
文件名称	JS-608FA-0-R/B-2 成品规格书		单 位	mm
拟制		审核	批准	生效日期
				2021/06/24