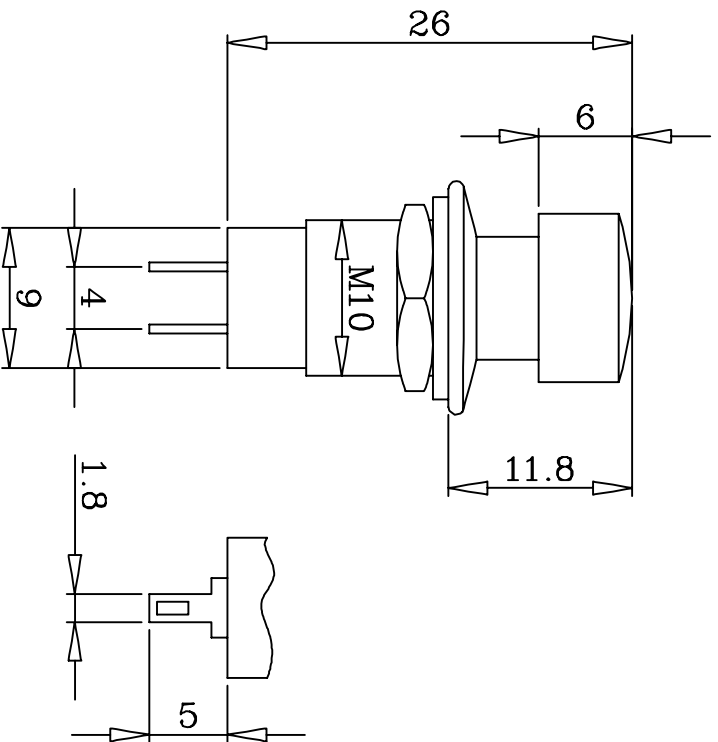
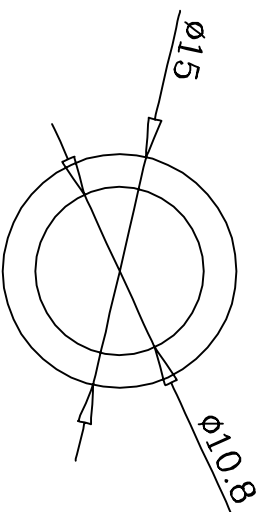


規格 SPECIFICATIONS



1. CIRCUIT : A:ON-OFF B:(ON)-OFF
迴路 額定
2. RATING : 1A 125VAC/250VAC
接觸電阻
3. CONTACT RESISTANCE : 30mΩ Max
絕緣電阻
4. INSULATION RESISTANCE : DC 500V 100MΩ Min
耐電壓
5. DIELECTRIC STRENGTH : AC 1000V 1 MINUTE
電子壽命
6. ELECTRICAL LIFE : 5000 CYCLE Min
機械壽命
7. MECHANICAL LIFE : 10,000 CYCLE Min
端子材料
8. TERMINAL MATERIAL : COPPER,ALLOY,(SILVER OR GOLD),PLATED
推力
9. PUSH FORCE : >0.3kg
按鈕顏色
10. BUTTON COLOR : RED,YELLOW,ORANGE,BLACK,GREEN

| | | | | | | | |
|----|--------------------|----|----|----|------|----|--------|
| 品名 | PUSH BUTTON SWITCH | 單位 | mm | 比例 | N/A | 日期 | 930607 |
| 型號 | JS-740S(A,B) | 設計 | | 製圖 | Ting | 核準 | 劉R |