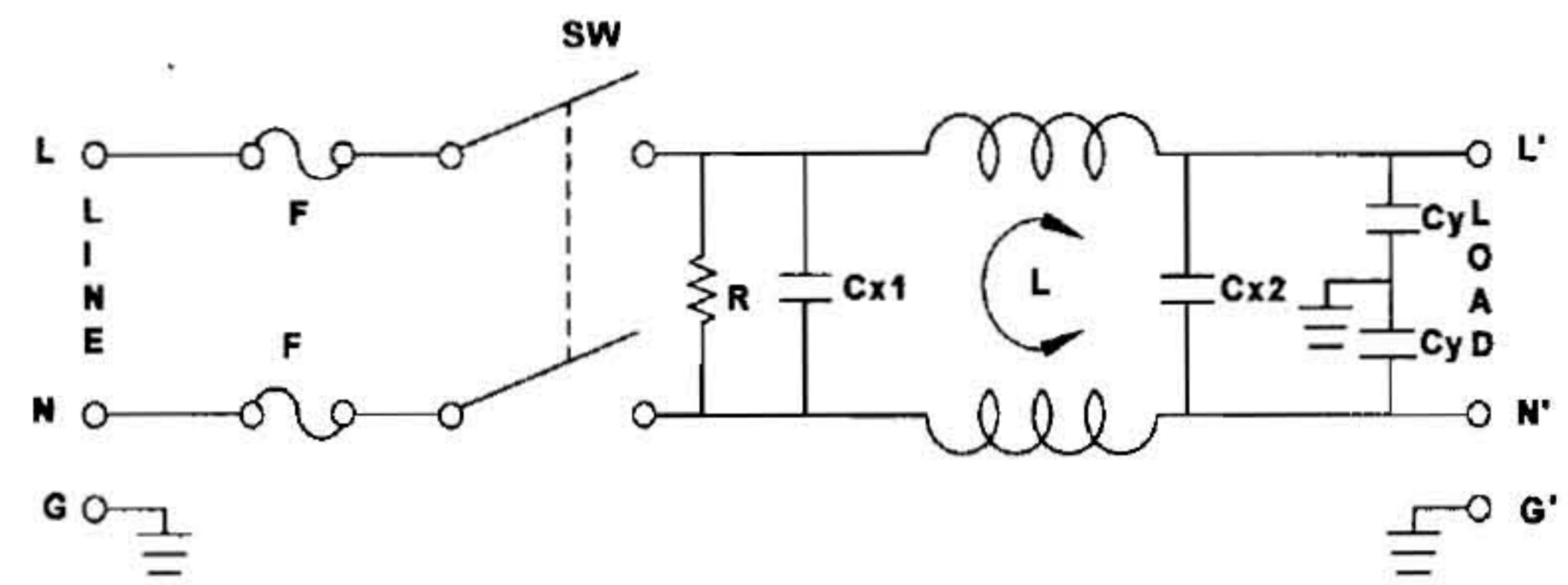


PULL-OUT FORCE FOR FUSEHOLDER IS 1.3~2.0KG

CHARACTERISTICS:

- (1) VOLTAGE RATING: 115/250VAC
- (2) CURRENT RATING:
 - a. UL, CUL, CSA.....10A RMS Max.
 - b. VDE, SEMKO.....6.3A RMS Max.
- (3) OPERATING FREQUENCY: 50/60Hz
- (4) LEAKAGE CURRENT: EACH LINE TO GROUND
 - a. @115VAC/60Hz.....0.25uA Max.
 - b. @250VAC/50Hz.....0.45uA Max.
- (5) HIPOT RATING (FOR ONE MINUTE)
 - a. LINE TO GROUND.....2250VDC
 - b. LINE TO LINE.....500VDC
- (6) IR: 100Mohm AT 500VDC ANY INPUT OR OUTPUT TO GROUND
- (7) TEMPERATURE RANGE: -25°C TO +85°C

ELECTRICAL SCHEMATIC:



L: 0.2mHx2 ^{+50%}/_{-30%} (Zentech 3282, 100KHZ 0.25V)
 R: 1MΩ
 Cx1, 2: 0.1uF
 Cy: 2200pFx2

年月日	更正者	更正	記事	Δ

編號	零件名稱	數量	材質	規格	加工處理	備註
設計	L, Chun-Ting 940418	品名	承認圖	無註記公差	第三	
製圖	L, Chun-Ting 940418	品號	10SS6-S-Q	長度 角度	角法	
描圖	L, Chun-Ting 940418	圖號		比例	單位	
校對						mm
核准						
採購規範						

請勿實測圖面